



Commune de Louverné

Aménagement de la coulée verte



Eric COUANON – Adjoint Travaux

Rdv du SAGE 19 octobre 2017

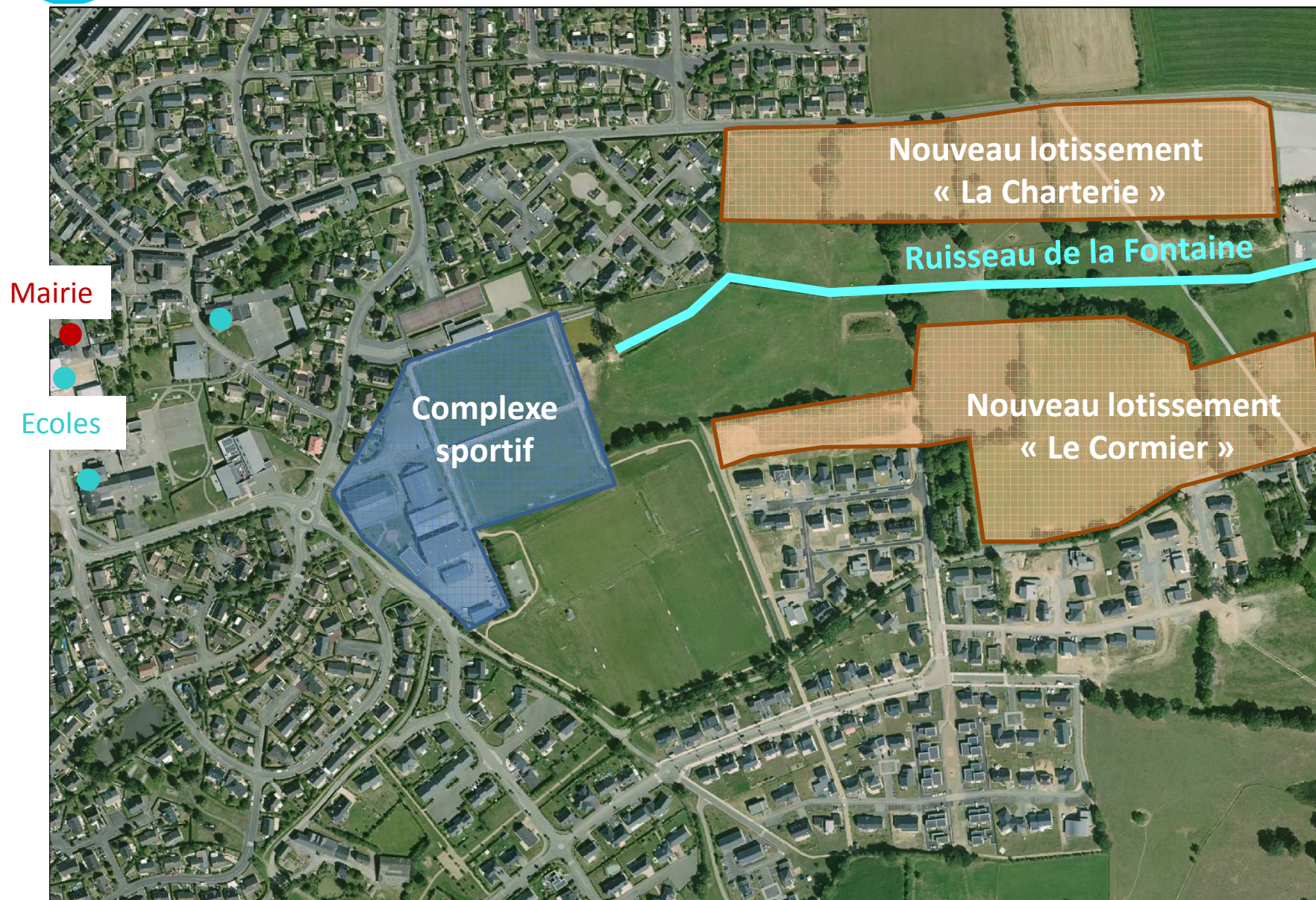


Origine du projet

- Projet de lotissements avec une partie non urbanisable en zone humide
- Premières réflexions en 2009 sur la zone à aménager
- Regroupement des 3 commissions communales : sports, urbanisme et zone verte
 - Inventaire des besoins futurs pour élargir la zone d'étude et son intégration dans l'environnement
- Souhaits des élus
 - Réhabiliter et restaurer le ruisseau de la Fontaine et favoriser la biodiversité
 - Développer l'aspect ludique du site
 - Valoriser le milieu naturel



Site avant aménagement





Le projet de coulée verte

- 1^{ère} ébauche par le CAUE en 2012
- Travail avec Ouest Aménagement – maître d'oeuvre (2014)
 - 3 scénarios proposés => *Solution mixte retenue*
- Une coulée verte organisée autour de 6 unités

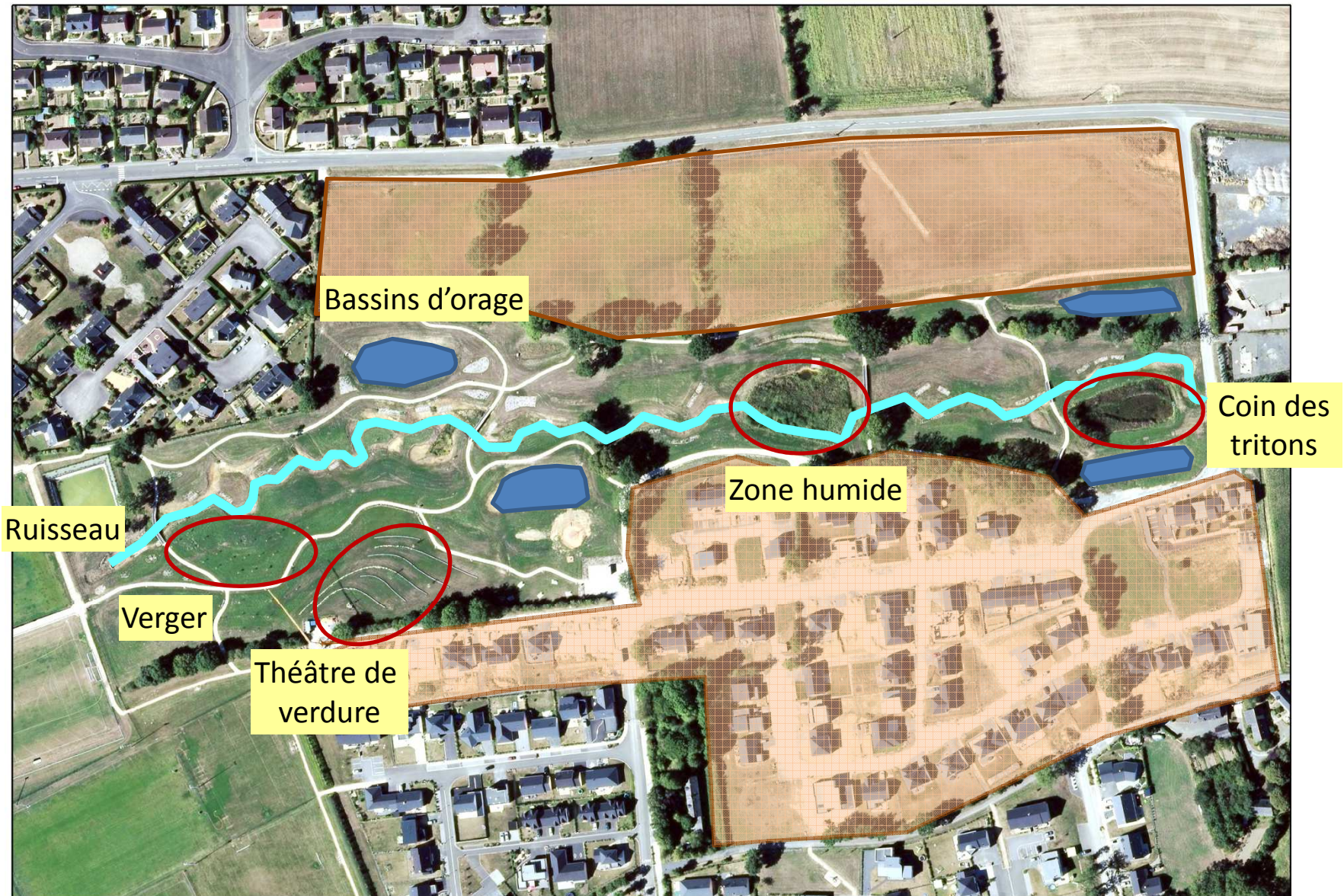
Unités	Travaux réalisés
Le ruisseau de la Fontaine	Réhabilitation et restauration du ruisseau sur 720 m (reméandrage, maintien des berges, plantation d'espèces adaptées, ...)
La zone humide	Restauration – à l'emplacement d'un plan d'eau à sec
Le coin des tritons	Déconnexion d'une mare du ruisseau de la Fontaine
Les bassins d'orage	Création/remodelage de bassins en pente douce
Le verger	Plantations d'essences fruitières (pommiers, poiriers, cerisiers, pruniers, framboisiers, ...)
Le théâtre de verdure	Création de gradins naturels

Valorisation/accessibilité au site : mise en place de cheminements piétonniers, de passerelles, d'une zone de pique-nique, d'une aire de jeu, de sanitaires et d'un parking

➤ Démarrage des travaux en juin 2015 – inauguration en mai 2016



Site après aménagement





Les bénéfices de la coulée verte

A l'échelle de la commune mais aussi au delà ...

- Un poumon vert au sein de la commune s'inscrivant dans le plan communal de gestion différenciée des espaces
- Une plus-value pour le fonctionnement du cours d'eau et des milieux humides associés (mare et zone humide)
- Un espace de gestion des eaux pluviales favorisant le ralentissement et l'infiltration des eaux de pluie
- Une biodiversité favorisée (amphibiens, libellules, flore...)
- Une voie de déplacement doux vers le bourg, entre les lotissements et en lien avec les chemins de randonnée
- Un lieu pédagogique et éducatif, d'études et d'observations pour MNE
- Un lieu de rencontre (jeux, pique-nique, manifestations...)



Les acteurs impliqués

- **Elus** des commission ad'hoc , urbanisme, zone verte et sports
- **CAUE 53** (*Conseil d'Architecture, d'Urbanisme et de l'Environnement*) : accompagnement à l'établissement d'une esquisse et d'un cahier des charges de consultation des entreprises
- **MNE** (*Mayenne Nature Environnement*) : conseils sur l'enjeu biodiversité (faune et flore)
- **Entreprise OUEST AM'** : maître d'œuvre pour l'établissement du projet définitif
- **Service Espaces verts** pour l'entretien du site
- **Ecoles de Louverné** sur la partie éducative à l'environnement : réalisation de panneaux éducatifs basés sur les 5 sens
- **Services de l'Etat** : validation technique du projet (restauration du ruisseau et définition des bassins de rétention)
- **Région Pays de la Loire** en tant que financeur
 - Contrat territorial unique – CTU (150 000 €)
 - Contrat régional de bassin versant – CRBV (80 % restauration et valorisation des milieux humides soit ≈ 119 900 €) => Coordonné par le SAGE Mayenne



La coulée verte de Louverné

Avant aménagement





La coulée verte de Louverné

Après aménagement





La coulée verte de Louverné



Un lieu très fréquenté
par la population

