

Gérer autrement les eaux pluviales et préserver la ressource en eau

L'eau dans le paysage

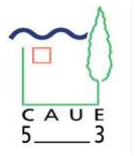
Jean-Pierre PRIME – Paysagiste D.P.L.G.
CAUE 53



Gérer autrement les eaux pluviales et préserver la ressource en eau



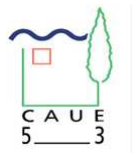
Prairie humide – Aulnes en émonde



Gérer autrement les eaux pluviales et préserver la ressource en eau



Château de Chantilly

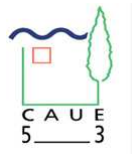


Gérer autrement les eaux pluviales et préserver la ressource en eau

ETAT DES LIEUX – DIAGNOSTIC PAYSAGER



Visite du site : Bief à Fougerolles du Plessis



Gérer autrement les eaux pluviales et préserver la ressource en eau

ETAT DES LIEUX – DIAGNOSTIC PAYSAGER



Géologie



Gérer autrement les eaux pluviales et préserver la ressource en eau

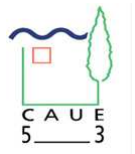
ETAT DES LIEUX – DIAGNOSTIC PAYSAGER



Clématite : sol basique



Châtaigniers : sol acide



Gérer autrement les eaux pluviales et préserver la ressource en eau

ETAT DES LIEUX – DIAGNOSTIC PAYSAGER



Mémoire des lieux : Bief à Fougerolles



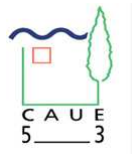
Gérer autrement les eaux pluviales et préserver la ressource en eau

ETAT DES LIEUX – DIAGNOSTIC PAYSAGER



Etude de l'hydrographie : indices





Gérer autrement les eaux pluviales et préserver la ressource en eau

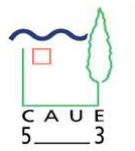
ETAT DES LIEUX – DIAGNOSTIC PAYSAGER



Nappe phréatique : remontée

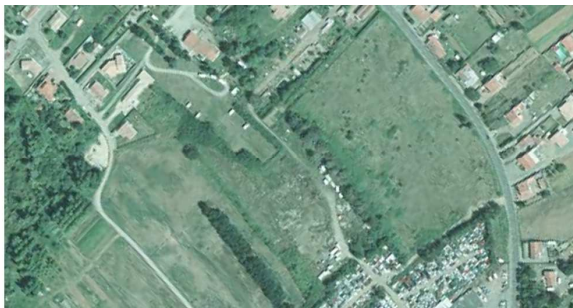


Nappe phréatique : abaissement



Gérer autrement les eaux pluviales et préserver la ressource en eau

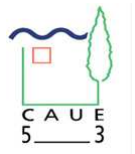
ETAT DES LIEUX – DIAGNOSTIC PAYSAGER



Village vacances à Olonne sur Mer - 2001



Village vacances à Olonne sur Mer - 2016



Gérer autrement les eaux pluviales et préserver la ressource en eau

ETAT DES LIEUX – DIAGNOSTIC PAYSAGER



Paysage bocager



Paysage de campagne ouverte



Gérer autrement les eaux pluviales et préserver la ressource en eau

ETAT DES LIEUX – DIAGNOSTIC PAYSAGER

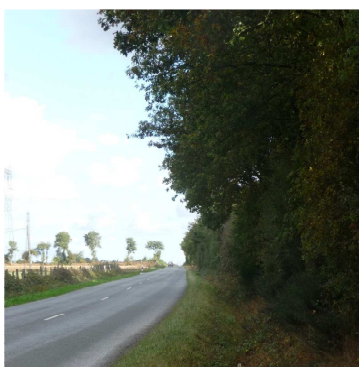


Entretien du bocage



Gérer autrement les eaux pluviales et préserver la ressource en eau

ETAT DES LIEUX – DIAGNOSTIC PAYSAGER



Haie bocagère préservée



Gérer autrement les eaux pluviales et préserver la ressource en eau

ETAT DES LIEUX – DIAGNOSTIC PAYSAGER



Marqueur végétal : Fragon petit houx



Gérer autrement les eaux pluviales et préserver la ressource en eau

ETAT DES LIEUX – DIAGNOSTIC PAYSAGER



Système racinaire : indice positionnement du fossé



Gérer autrement les eaux pluviales et préserver la ressource en eau

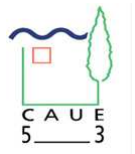
PRECONISATIONS



Fougerolles du Plessis

Changé – Parc des Ondines





Gérer autrement les eaux pluviales et préserver la ressource en eau

PRECONISATIONS



Préserver le système racinaire



Préserver la perméabilité des sols



Gérer autrement les eaux pluviales et préserver la ressource en eau

PRECONISATIONS

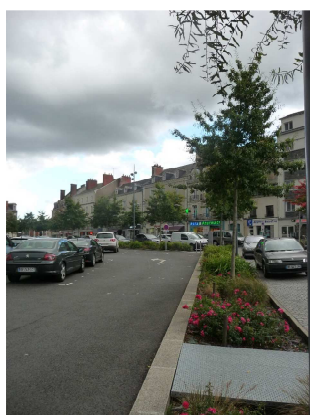


Entretien des fossés



Gérer autrement les eaux pluviales et préserver la ressource en eau

QUELQUES EXEMPLES



Parking de la place de la Motte à Châteaubriant : Création de noues paysagères

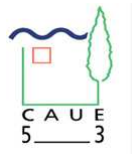


Gérer autrement les eaux pluviales et préserver la ressource en eau

QUELQUES EXEMPLES



Toiture végétalisée (CAUE 53)

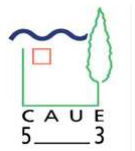


Gérer autrement les eaux pluviales et préserver la ressource en eau

QUELQUES EXEMPLES



Aménagement d'un parking pour une société de services

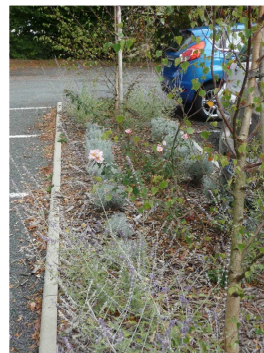
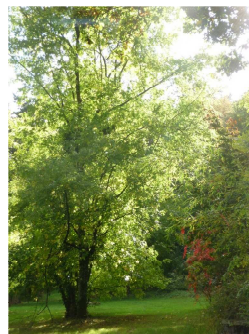


Gérer autrement les eaux pluviales et préserver la ressource en eau

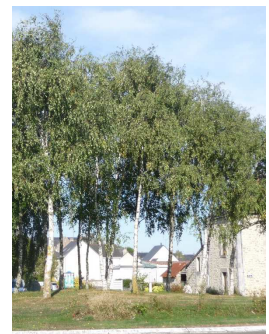
QUELQUES EXEMPLES

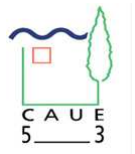


Massif « humide »



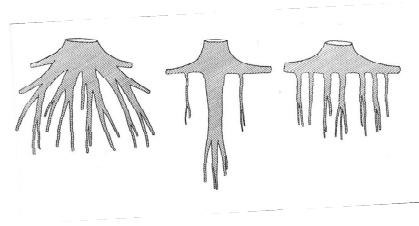
Massif « sec »





Gérer autrement les eaux pluviales et préserver la ressource en eau

CHOIX DES VEGETAUX

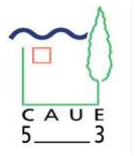


Gérer autrement les eaux pluviales et préserver la ressource en eau

CHOIX DES VEGETAUX

Chêne des Marais





*Gérer autrement les eaux pluviales
et préserver la ressource en eau*

