



Sage MAYENNE

LES RENDEZ-VOUS DU SAGE MAYENNE – 6^e ÉDITION

- AMÉLIORER LA QUALITÉ DES RESSOURCES - LE BASSIN DE LA MAYENNE EN ACTION

Mayenne - 15 septembre 2021

Rencontre organisée avec la contribution de :



15 septembre 2021 – 6^e RDV du SAGE



PROGRAMME



■ INTRODUCTION

- Quelques éléments de qualité de l'eau sur le bassin de la Mayenne

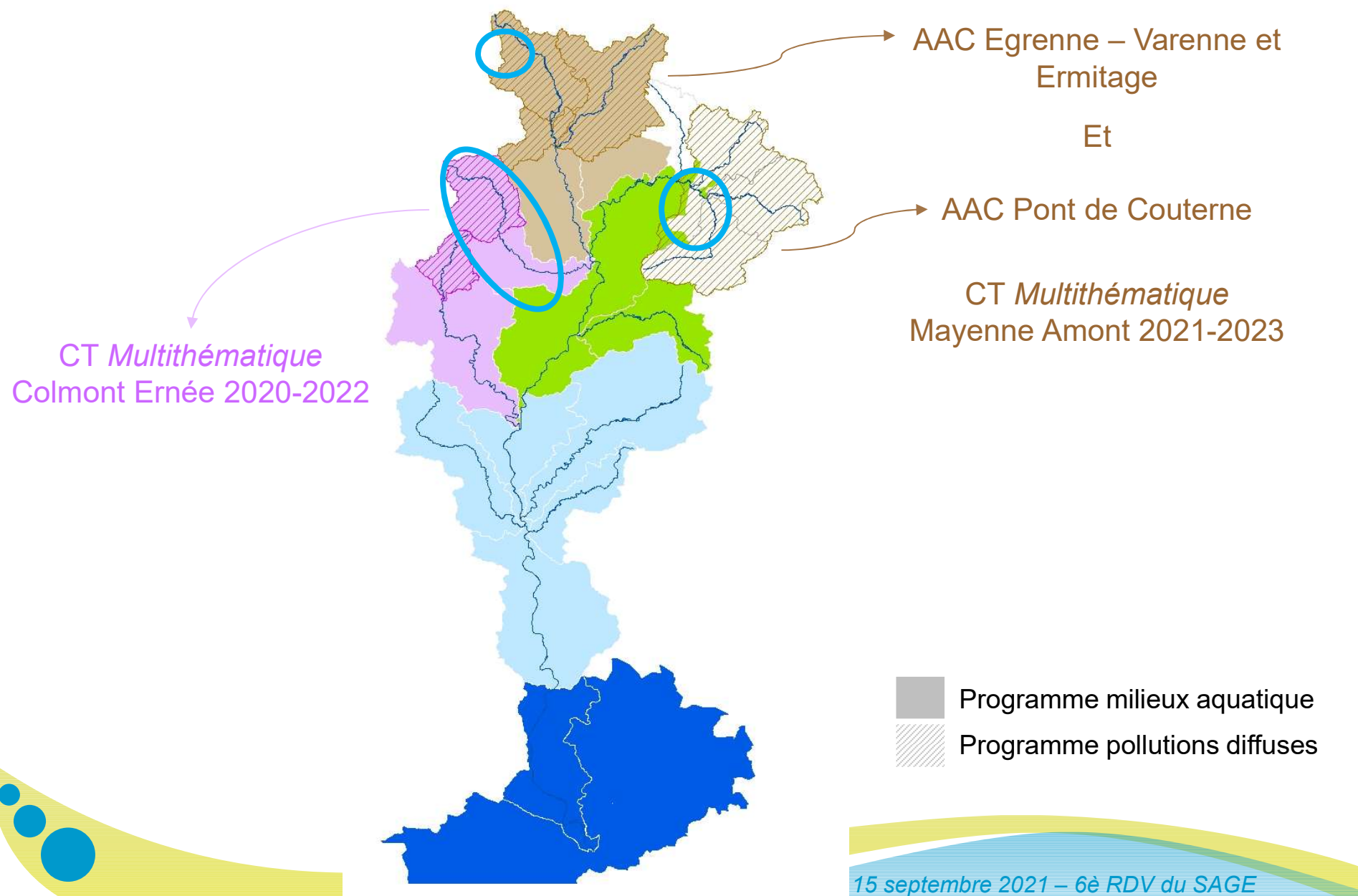
■ PRÉSENTATIONS ET ÉCHANGES

- Le plan d'actions pour lutter contre les pollutions diffuses sur l'aire d'alimentation du captage souterrain de Ger
 - *Syndicat départemental de l'eau de la Manche*
- Un programme multi-acteurs pour réduire les pesticides à la prise d'eau de Couterne
 - *Syndicat départemental de l'eau de l'Orne*
- Erosion et phosphore : diagnostic et pistes d'actions sur le bassin de la Colmont
 - *Conseil départemental de la Mayenne - CC Bocage mayennais –
Syndicat d'eau du nord-ouest mayennais*

■ VISITE

- Valorisation du bois bocage - Visite de la chaudière à bois du lycée Rochefeuille et témoignage de la SCIC Mayenne Bois Energie

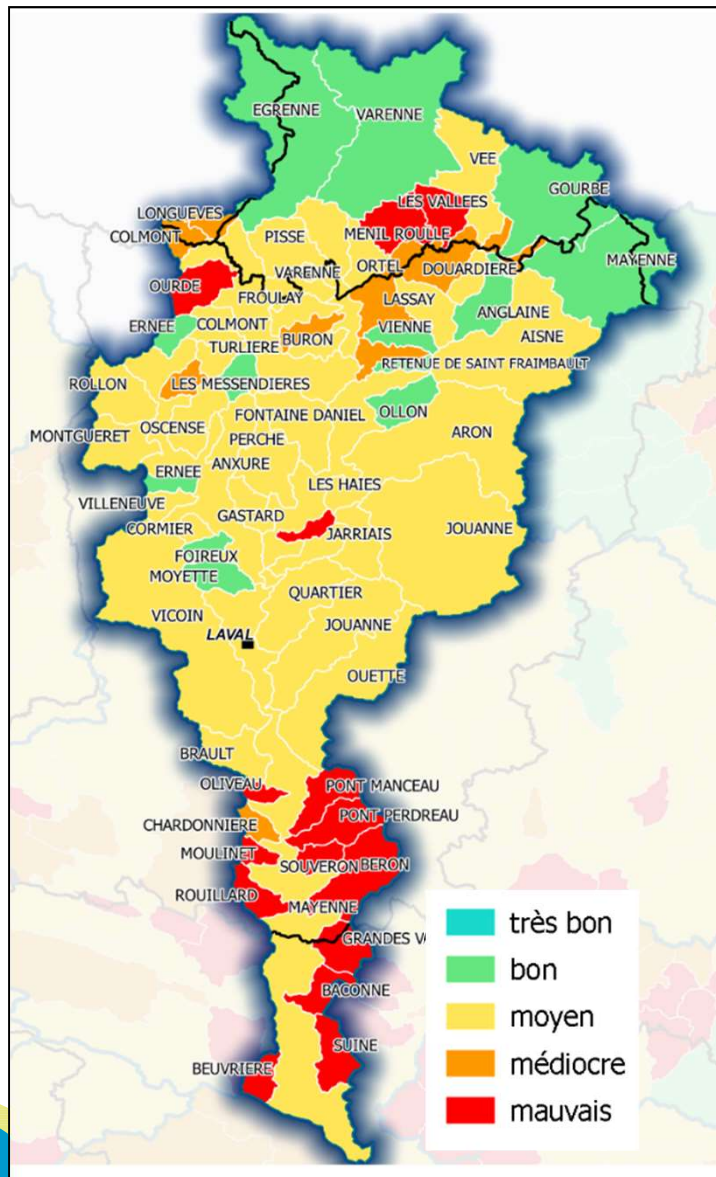
Avancement des programmes d'actions



Qualité des eaux superficielles

- État écologique
- Nitrates
- Pesticides
- Matières en suspension
- Diatomées

Etat actuel (2017 – extrait du projet de SDAGE)



Pour le BV Mayenne

19% en bon état
51% en état moyen
30 % médiocre ou mauvais

Objectif SDAGE 2022-2027 pour le bassin Loire-Bretagne

24% Masses d'eau en bon état en 2017



61% Masses d'eau en bon état en 2027

Détermination de l'état écologique

33 paramètres avec seuils sont analysés : 29 en physicochimie + 4 en biologie

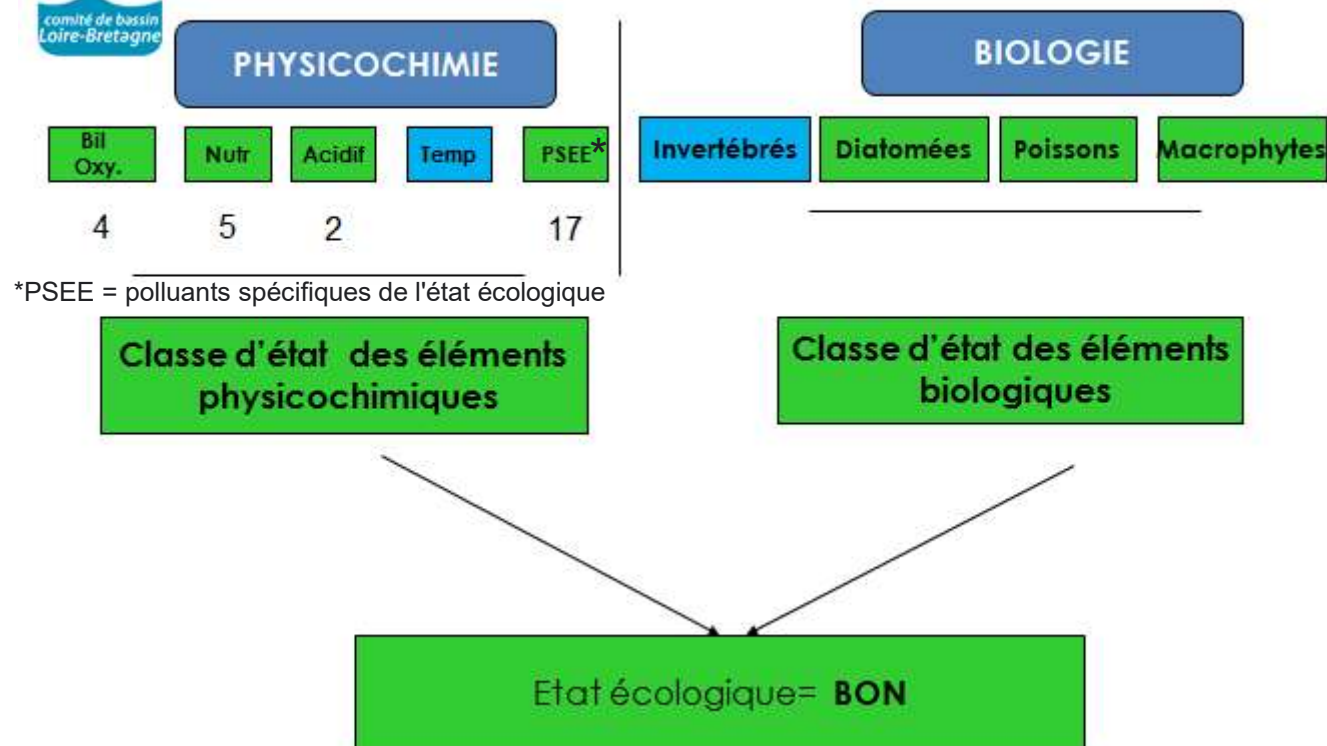
Principe du paramètre déclassant : un seul moins que bon peut suffire à déclasser l'état

Cette analyse porte sur le percentile 90 et est complétée par des avis d'experts voire une analyse des pressions.

/!\ Certains seuils sont inférieurs aux seuils eau potable



Principe de l'élément déclassant

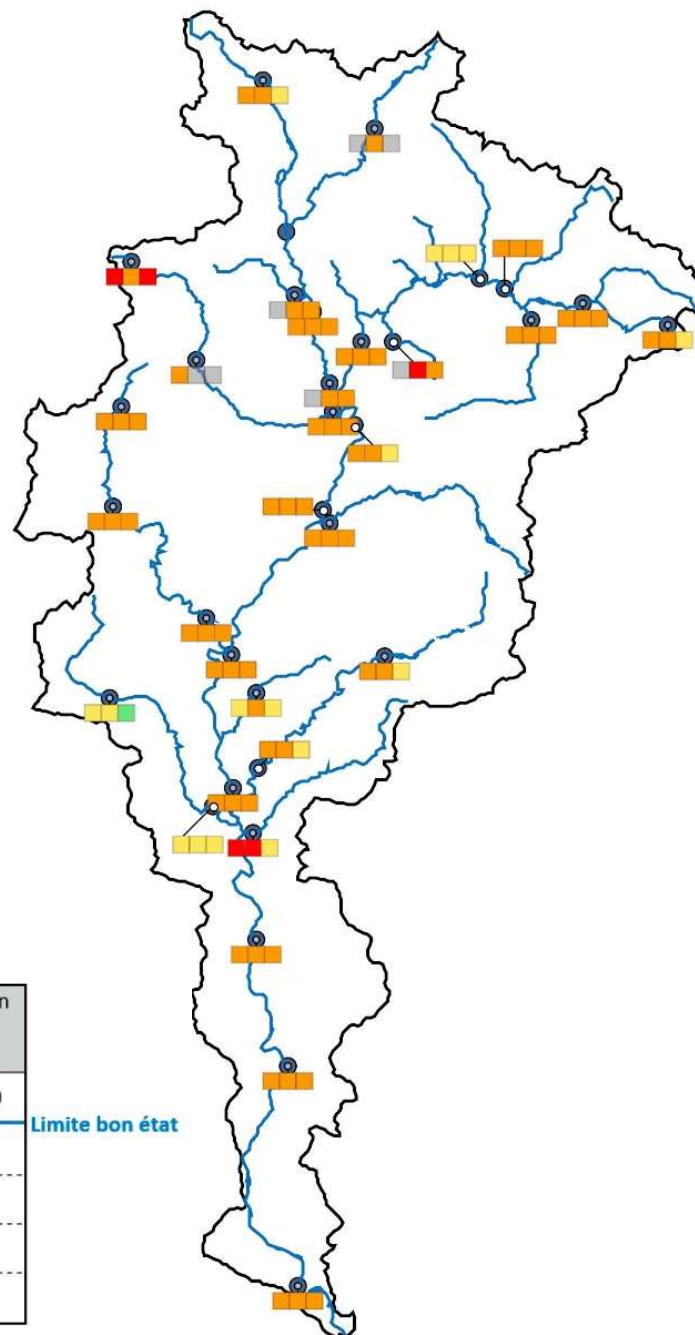


■ Très bon état ■ Bon état ■ état moyen ■ état médiocre ■ état mauvais

paramètre Nitrates 2018-2020

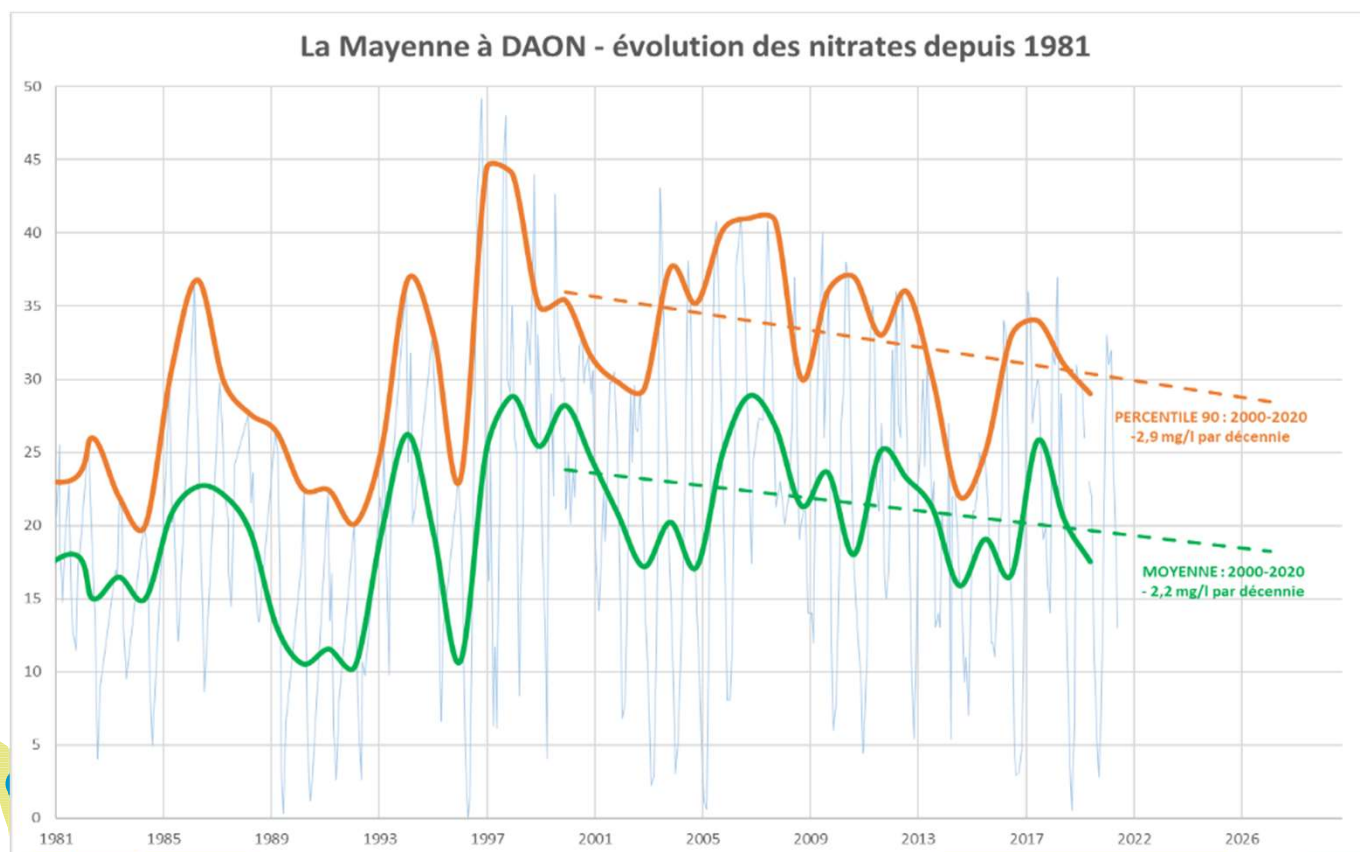
- Résultats en percentile 90 annuel
- Majorité de stations entre 25 et 50 mg/l
- Peu de variations interannuelles
- Paramètre peu déclassant
- Situation plus contrastée sur les eaux souterraines

Classes de qualité SEQ-Eau	Concentration en nitrates (en mg/l)
Mauvaise	Supérieure à 50
Médiocre	Entre 25 et 50
Moyenne	Entre 10 et 25
Bonne	Entre 2 et 10
Très bonne	Inférieure à 2



■ Objectifs à long terme du SDAGE Loire-Bretagne pour la Mayenne, la Sarthe, le Loir, l'Indre et le Cher :

- ▶ - 30 à 40 % des flux à long terme par rapport à la période 2001-2010
- ▶ Traduction en teneur cible : moyenne annuelle entre 14 et 17 mg/l

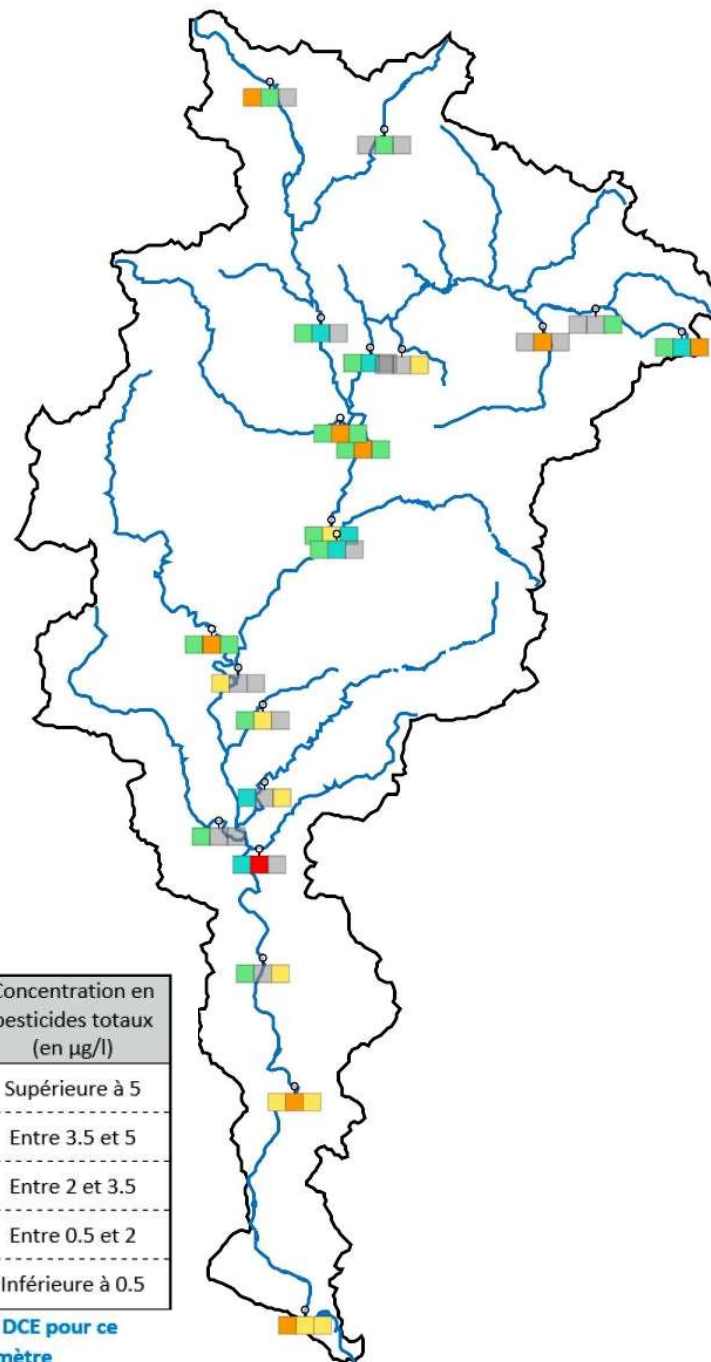


DAON

- Baisse des teneurs moyennes annuelles de 2,2 mg/l par décennie

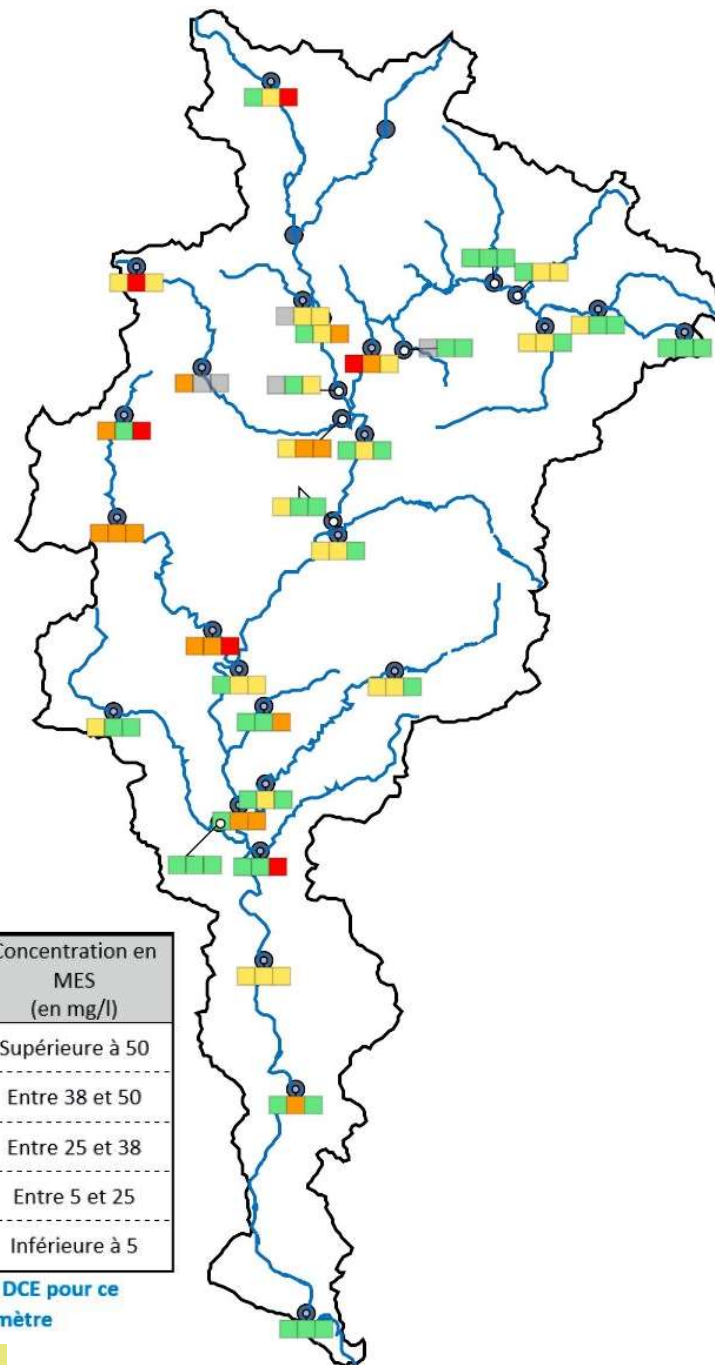
pesticides totaux 2018-2020

- Paramètre calculé : somme de toutes les molécules quantifiées – résultats en percentile 90 annuel
- Variabilité entre les années et les points de mesures (10 à 20 % des analyses avec somme supérieure à 2 µg/l)
- Dégradation apparente liée à l'ajout de métabolites aux analyses (concerne également les eaux souterraines)



Matières en suspension 2018-2020

- Lié principalement à l'érosion des sols
- Résultats en percentile 90 annuel
- Variabilité entre les années et les stations => effet météo et jour de prélèvement
- Le Nord-Ouest du bassin apparaît plus sensible ?



Indice diatomées 2018-2020

- Micro-algues récoltées sur des pierres en fond de lit
- Sensibilité à la qualité de l'eau
- Peu de variations interannuelles
- Paramètre fréquemment déclassant

Classes de qualité DCE – Diatomées benthiques

■	Mauvaise
■	Médiocre
■	Moyenne
■	Bonne
■	Très bonne

